

Vom Moselufer in Neef zum Kloster Stuben

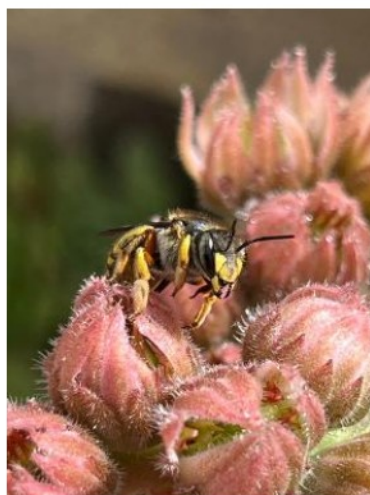
Sonntag, 31. Mai 2026 | 10:30 - 12:30 Uhr | 56858 Neef

Bei der Exkursion lernen wir die Vielfalt der Flora der Flussaue, der Weinberge sowie vergessene Klosterkräuter kennen. Die Moselaue mit ihren Wiesen und Bächen und die Weinberge mit Trockenmauern und Felsen sind wertvolle Lebensräume für zahlreiche Tier- und Pflanzenarten. Da die steilen Weinberge fast bis ans Moselufer reichen, können wir bei der Exkursion die unterschiedlichen Lebensräume und ihre Besonderheiten kennenlernen. Weiterhin besprechen wir Wildpflanzen, die in Klöstern Verwendung fanden. Die Exkursion endet am Kloster Stuben. Von hier aus besteht für Wanderer auch die Möglichkeit auf den Petersberg aufzusteigen oder der Mosel entlang nach Senheim zu laufen. Die Strecke ist größtenteils befestigt.

Treffpunkt: Neef Moselufer/Parkplatz am Moselufer an der Brücke

Leitung: Mechthild Haupts

Anmeldung: haupts-me@t-online.de, 0175 1111 808
Die Veranstaltung ist kostenfrei.



Fotos © Mechthild Haupts